

Fluxometro F1 Sanitario

00257006

DESCRIPCIÓN

Medidor de flujo sanitario con entrada horizontal para instalación en pared.

TECNOLOGÍAS Y CARACTERÍSTICAS



Alta durabilidad



Biníquel Cromo



VENTAJAS

Desarrollado para la limpieza de inodoros con entrada superior, el Fluxómetro Docol es la mejor opción en las válvulas para la instalación externa;

Tiene un diseño minimalista que ofrece mirada contemporánea, ofrece protección antivandálica y fácil limpieza. Práctico, se adapta a la mayoría de las paredes estrechas o bloques prefabricados; Su funcionamiento es silencioso y su sistema de filtro único asegura la durabilidad del producto. Acompaña una válvula de retención incorporada en la válvula de producto y una bajante de antirretrossifonagem;

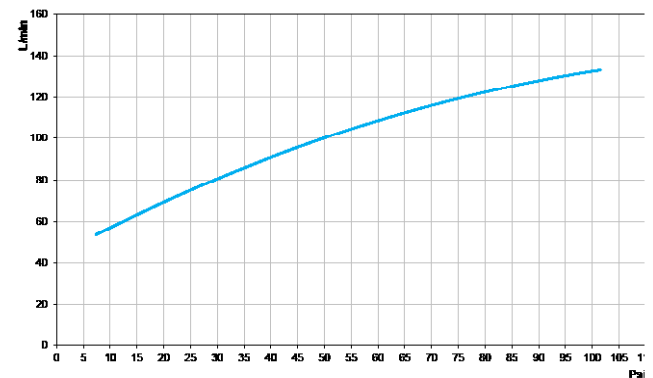
Ciclo fijo con registro integrado que permite un volumen constante de descarga de 4,8 litros por minutos.

Ideal para personas con dificultades motoras y niños por su facilidad de conducción.

GARANTÍA

Llame el Distribuidor Autorizado Docol en ese País.

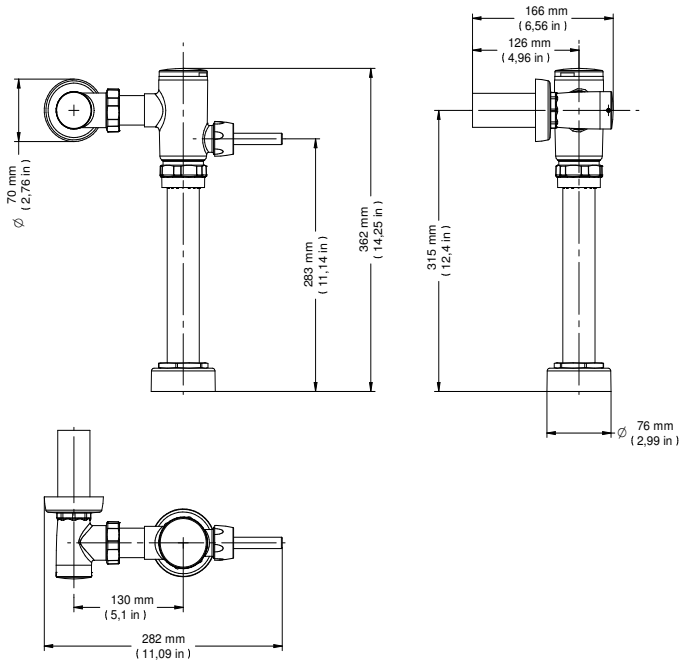
CURVA DE CAUDAL



ESPECIFICACIONES TÉCNICA

| | |
|--------------------|---|
| PRESIÓN | 10 - 101,5 PSI |
| DIÁMETRO | 1" (DN15) |
| COMPOSICIÓN | Producto compuesto de una aleación de cobre, plástico de ingeniería, Zamac. |
| TEMPERATURA MÁXIMA | 40°C |

DIMENSIONAL



¿QUIERES SABER MÁS?

CONSULTE EL MANUAL DE
INSTALACIÓN EN NUESTRO
SÍTIO.